



ENTREPRISE GÉNÉRALE SA

Des Valeurs Sures à Votre Service

Villa à vendre sur plans CHÉZARD-ST-MARTIN



CHF 895'000.00

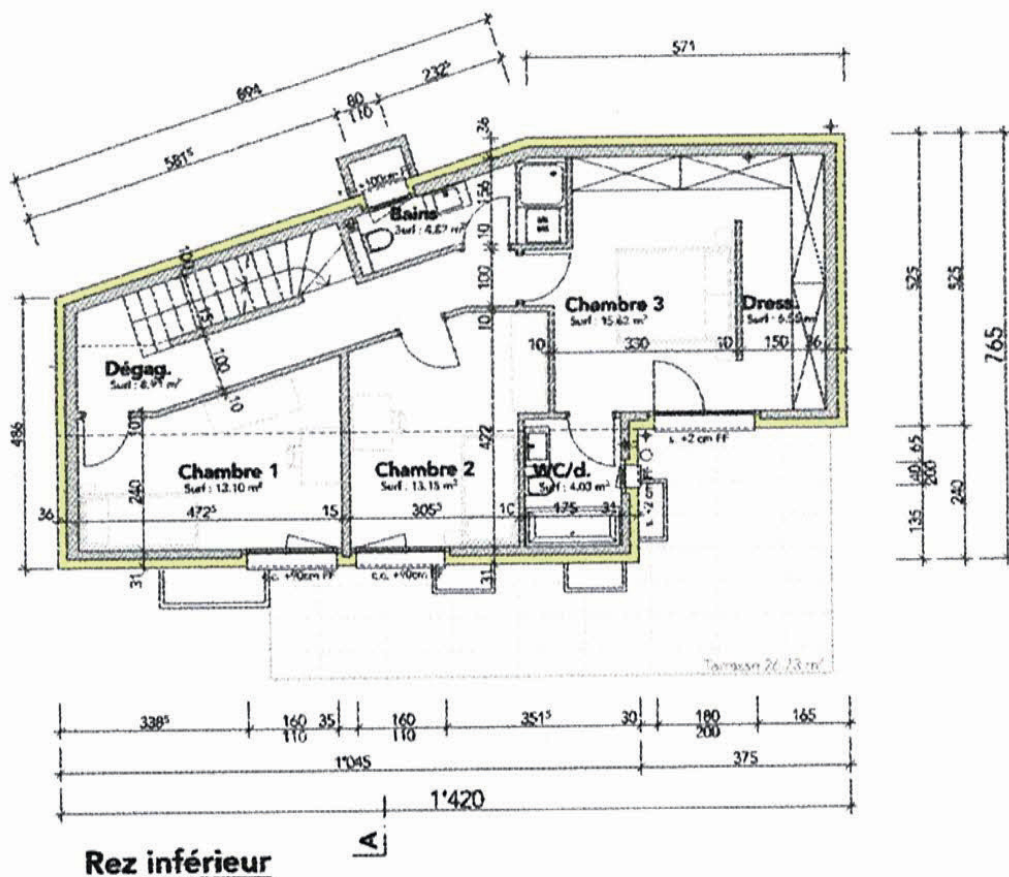
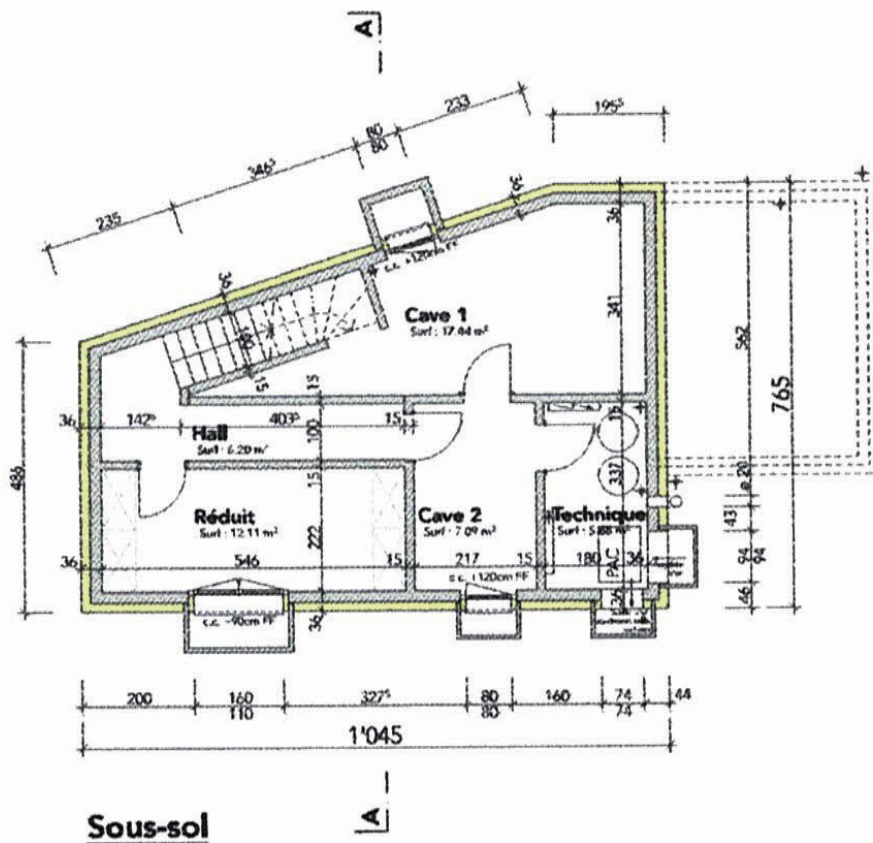
Construction d'une villa familiale à Chézard-St-Martin, orientation sud-ouest, terrain de 440 m², surface habitable de 150 m² sur 3 étages, avec 2 places de parc, une terrasse de 45 m² et jardin.

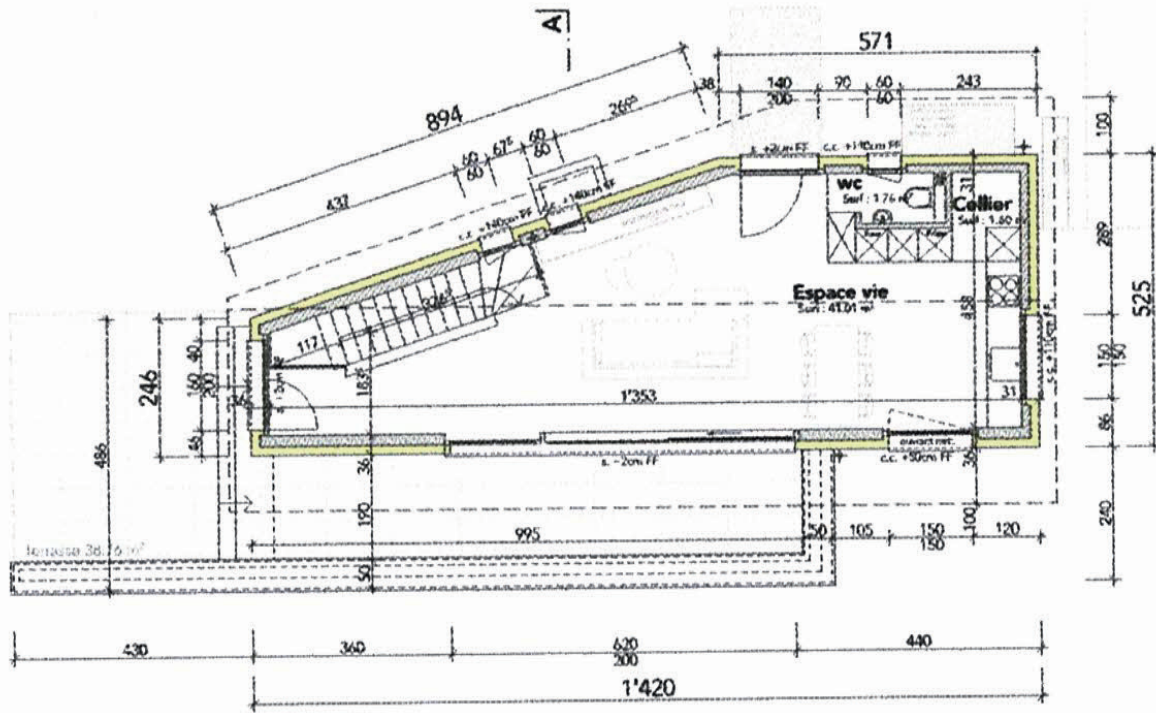
Info@ms-sa.ch



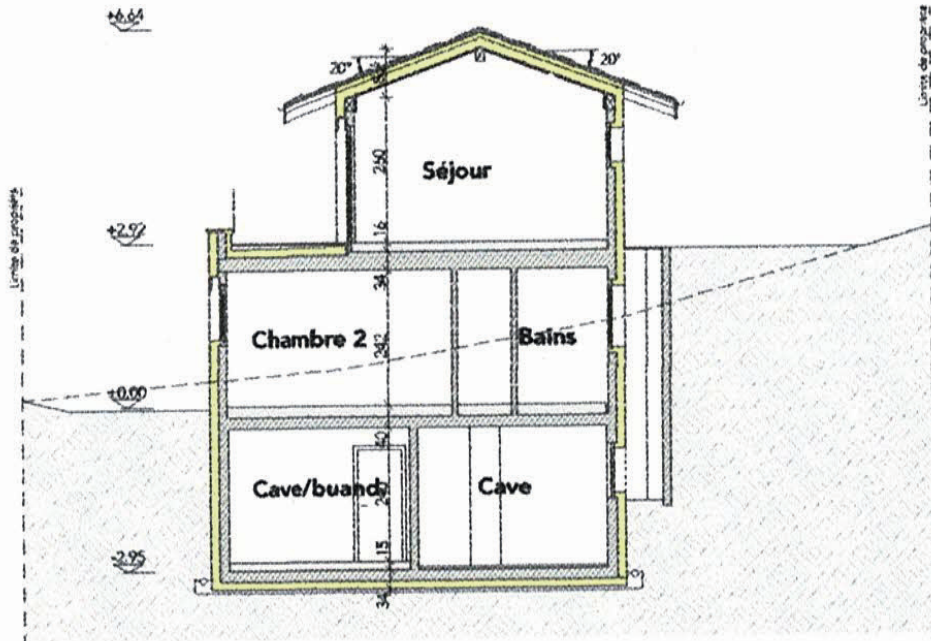
MATILE & SAUSER Entreprise Générale SA

Route du Seyon 15 - 2056 Dombresson - 032 853 39 82 - info@ms-sa.ch - www.ms-sa.ch - CHE-102.860.267 TVA

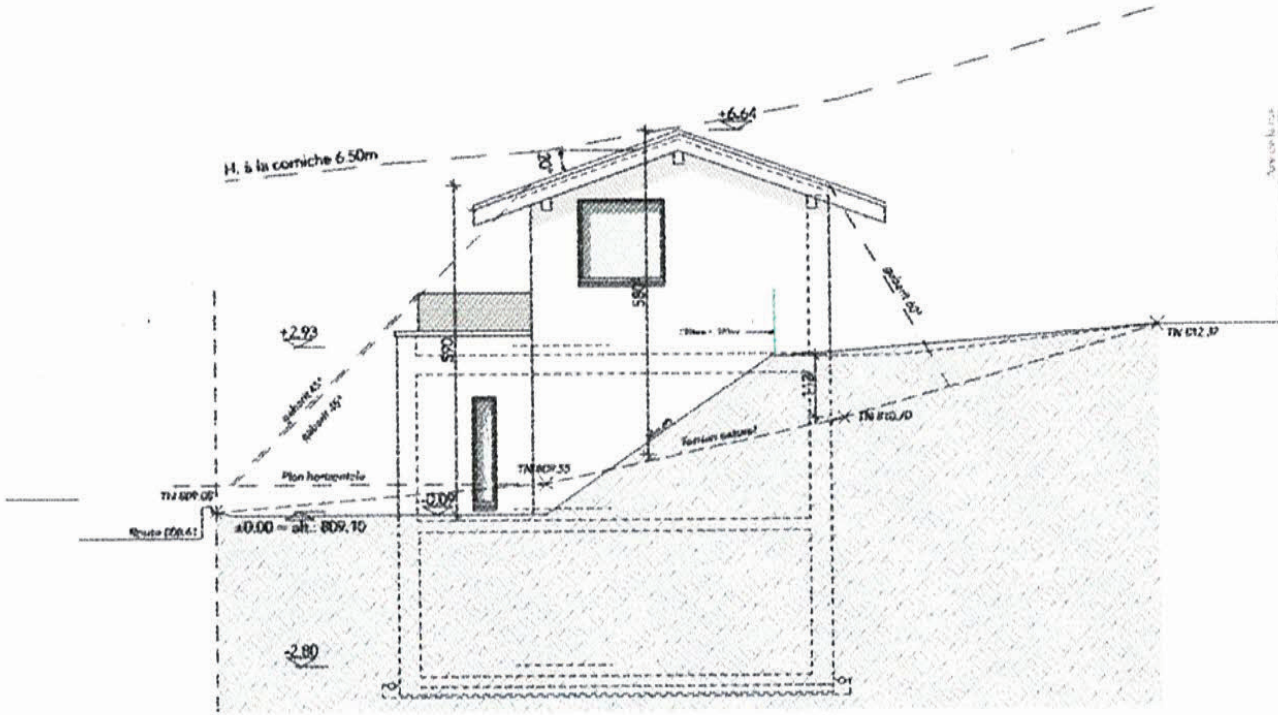




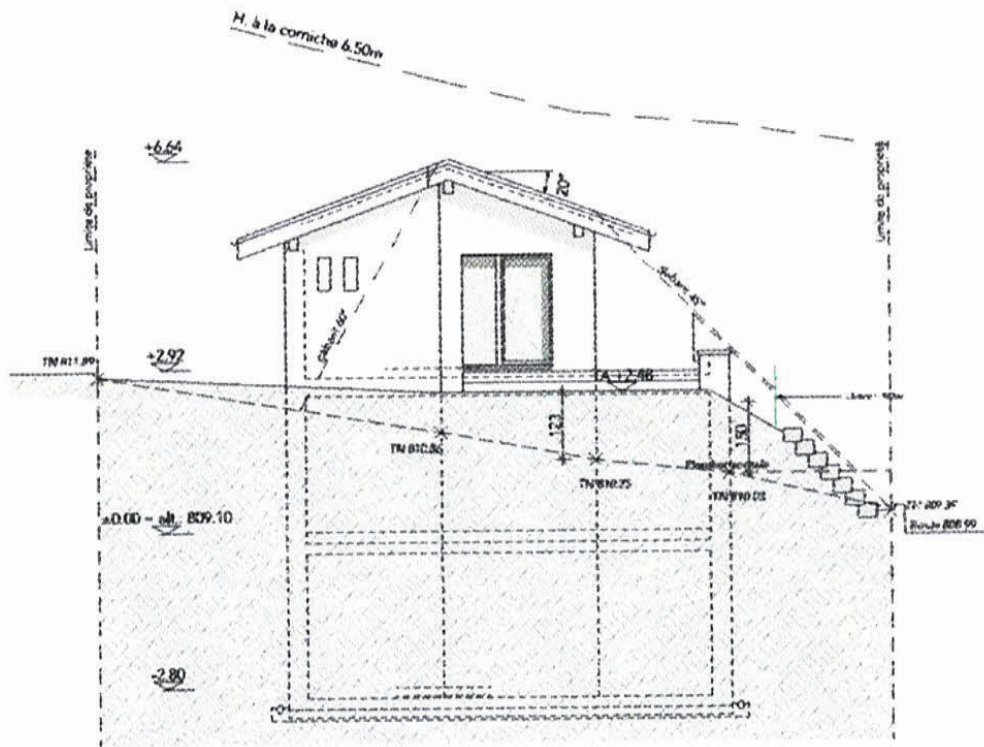
Rez supérieur



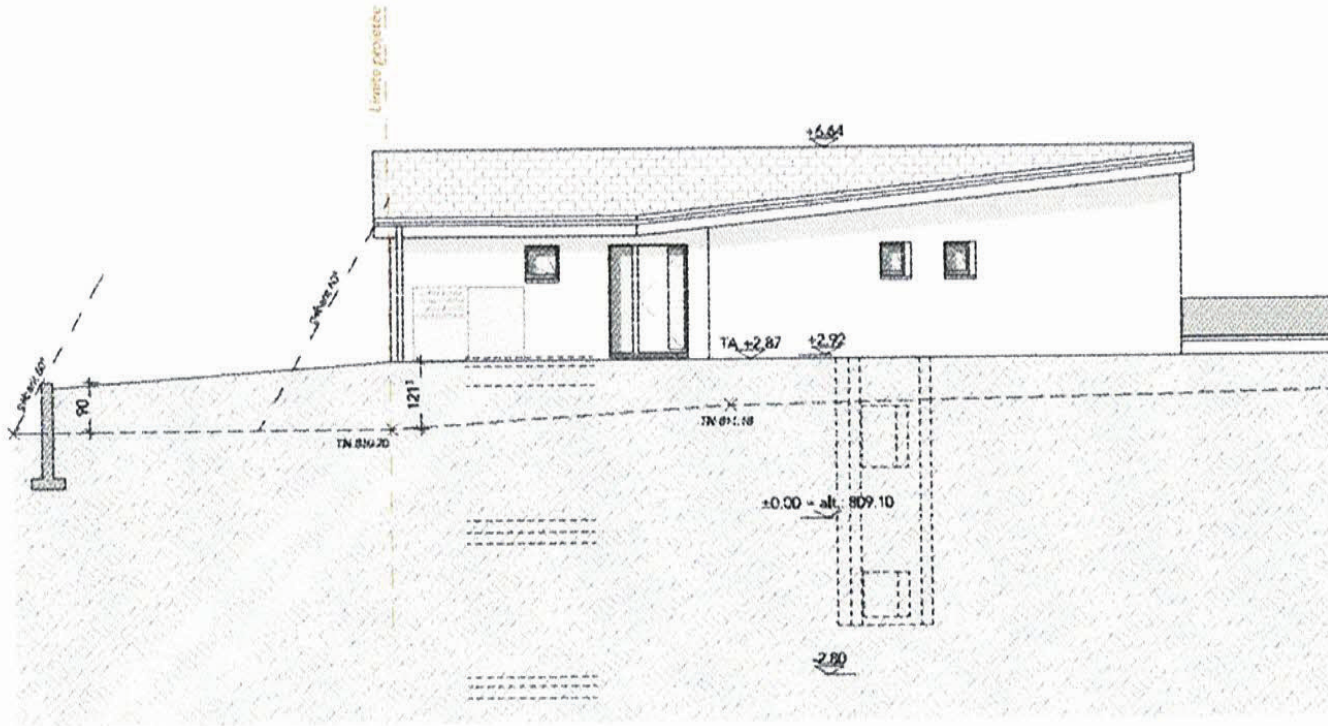
Coupe A-A



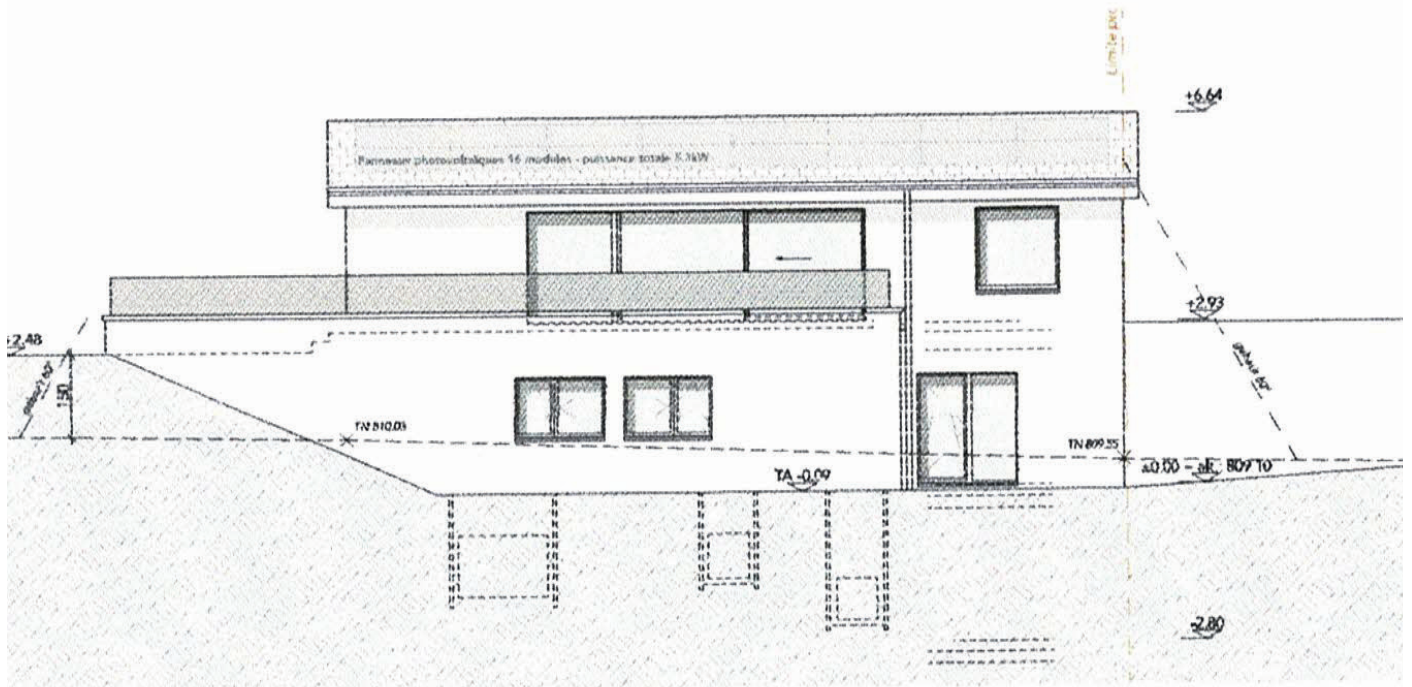
Façade Est



Façade Ouest



Façade Nord



Façade Sud